



## Diagnostic biodiversité en viticulture, une approche collective et territoriale

### ▶ Valoriser et améliorer

la symbiose « biodiversité et exploitation agricole »

### ▶ Identifier les pratiques

influençant positivement ou négativement la biodiversité locale

### ▶ Démontrer l'importance

des éléments fixes du paysage, des corridors écologiques.

### ▶ Proposer des solutions

d'aménagements et de gestion de l'espace, des modes de production... afin de favoriser, préserver ou recréer de la biodiversité

L'approche territoriale de la biodiversité présentée ici s'inscrit dans une démarche collective afin d'acquérir des références et de sensibiliser les viticulteurs à la prise en compte de la biodiversité au vignoble.

Cette approche doit permettre de donner des pistes de travail aux viticulteurs pour favoriser la biodiversité sur leur exploitation sans nuire à la qualité du vignoble.

La biodiversité est l'ensemble du monde vivant : faune, flore, micro-organismes et les milieux dans lesquels ils vivent. Tous ces éléments, en interrelation, contribuent au bon fonctionnement des écosystèmes viticoles et participent ainsi à la durabilité des systèmes de production : pollinisation, protection des sols par le couvert végétal, maintien de la fertilité par la biomasse du sol, équilibres entre les espèces ...

En viticulture par exemple, les typhlodromes ont permis, depuis une dizaine d'années, d'arrêter le recours aux acaricides en régulant naturellement les populations d'araignées rouges.

La biodiversité, c'est également la diversité des paysages, créant des habitats variés pour de nombreuses espèces contribuant au cadre de vie.

## DIAGNOSTIC

### • Naturaliste

Recensement des espèces emblématiques (faune et flore) et celles déterminées par la trame verte et bleue, qui est en cours de réalisation sur les pays de la vallée du Cher

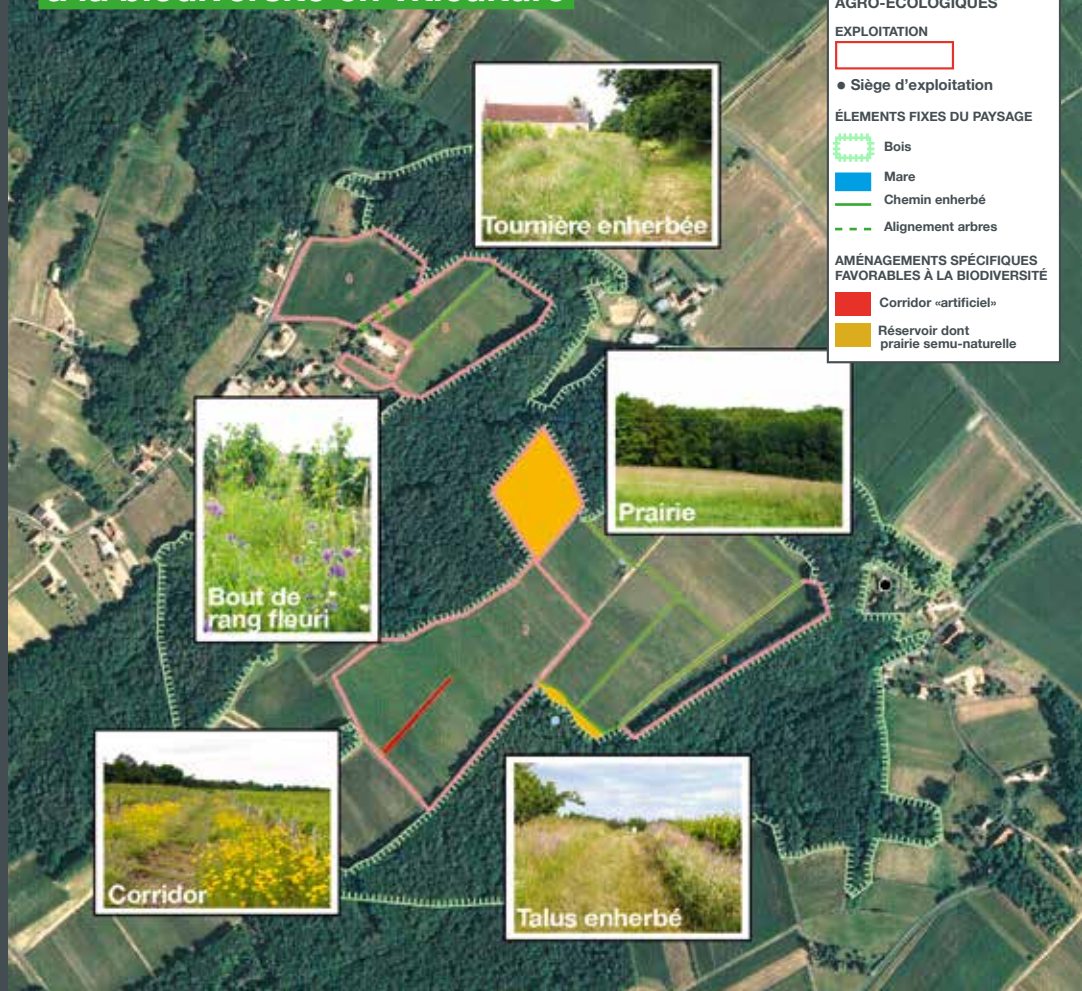
### • Agronomique viticole

Notation de présence ou non des auxiliaires viticoles et des ravageurs, conduite viticole et mode de gestion des enherbements

### • Territoriale

Intégrer les parcelles diagnostiquées dans leur environnement proche, dans une logique de continuité écologique (localisation des éléments fixes du paysage, corridors...)

## Aménagements favorables à la biodiversité en viticulture





## COMPTE-RENDU

Le compte-rendu s'organise sous forme de fiches techniques « Vu sur le vignoble », traitant des principaux points abordés et observés lors du diagnostic et d'éléments pour approfondir ces sujets.

Plusieurs cartes permettent de localiser les infrastructures agro écologiques et de rendre compte des aménagements favorables à la biodiversité. Le diagnostic naturaliste, réalisé par le CPDNE, est joint à ce document.

## FAUNE

- Observation des auxiliaires spécialisés et généralistes
- Observation de la faune présente sur la parcelle et sur les abords
- Préconisations pour les préserver

## FLORE

- Observation de la flore
- Incidence de l'entretien du sol
- Gestion des enherbements et des tournières favorables à la biodiversité

## PAYSAGE & TERRITOIRE

- Approche territoriale du vignoble et aménagements extérieurs à la parcelle
- Observations et préconisations
- Propositions d'aménagements

**CONTACT :** ALICE DURAND-REUMAUX, conseillère technique Viticole & AMANDINE PLAIRE, conseillère Biodiversité  
T : 02 54 75 13 15

## Exemples d'observations réalisées sur le vignoble

Sur les parcelles peuvent être observés des syrphes, des nymphes de coccinelles, des chrysopes, des typhlodromes, des punaises anthocorides et des anagrus atomus.

Les papillons de jour sont des indicateurs du fait des plantes hôtes et de leurs habitats. Les oiseaux sont considérés comme des auxiliaires généralistes, se nourrissant d'insectes.

Les enherbements et les tournières sont les zones les plus riches en biodiversité animale et végétale sur une exploitation viticole.

## Exemples de préconisations pour la gestion du vignoble

### DÉFAVORABLES à la Biodiversité

- Manque de fleurs dans l'enherbement
- Îlots de vignes très compacts non diversifiés
- Manque d'arbres isolés pour les rapaces
- Abords de bois non gérés par strates successives

### FAVORABLES à la Biodiversité

- Viticulture raisonnée
- Tonte alternée des rangs
- Arrêt des insecticides par la Confusion sexuelle
- Choix des phytos neutres
- Engrais verts mellifères pour la faune auxiliaire

## Aménagement du territoire

### L'APPROCHE TERRITORIALE DE LA BIODIVERSITÉ VITICOLE

L'approche territoriale de la biodiversité viticole permet de **croiser différents enjeux écologiques et agronomiques, tout en prenant en compte l'aspect du territoire et de l'environnement.**

L'approche met en évidence les pratiques viticoles, les infrastructures agroécologiques, recense les espèces végétales et animales et montre ainsi les réservoirs de biodiversité et les corridors écologiques.

Ces éléments sont valorisés sur des cartes, accompagnées de recommandations, et permettent ainsi au viticulteur d'avoir une vision globale de son vignoble sous l'angle biodiversité. Une carte permet également d'appréhender le vignoble dans son ensemble et d'avoir ainsi **une vision territoriale de la biodiversité.**

Le viticulteur peut ainsi améliorer la préservation de la biodiversité en modifiant quelques pratiques et valoriser sa démarche de viticulture durable auprès de sa clientèle.

Cette vision territoriale de la biodiversité peut également **intéresser les collectivités territoriales soucieuses de leur environnement et du maintien de l'activité viticole sur leur territoire.**

En effet, suite à cette approche réalisée avec les viticulteurs, des actions (issues des recommandations) peuvent être mises en place et soutenues financièrement afin de favoriser la biodiversité au vignoble, tout en contribuant au cadre de vie du territoire.

