



AGRICULTURES
& TERRITOIRES
CHAMBRE D'AGRICULTURE
LOIR-ET-CHER

ÉLEVAGE AVICOLE

Offre de
services

Conseil technico-économique

Alimentation

Gestion d'entreprise

Bâtiment & Infrastructure



TECHNICO-ÉCONOMIQUE ÉLEVAGE AVICOLE



Les services avicoles des Chambres d'Agriculture du Loir-et-Cher et du Loiret sont en charge des actions de recherche, développement et formations en lien avec les filières avicoles.

En réponse aux sollicitations des filières et de ses partenaires, ils produisent et diffusent des connaissances techniques et économiques relatives à l'élevage.

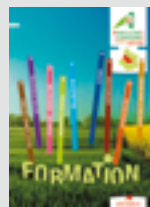
RÉFÉRENCES AVICOLES

En aviculture, un observatoire national des filières avicoles de chair permet le suivi et l'analyse des résultats techniques et économiques des principales productions avicoles de chair françaises. Cet observatoire est, depuis de nombreuses années, un outil de référence utilisé par tous les acteurs économiques de la filière.

OBSERVATOIRE AVICOLE RÉGION CENTRE

En région Centre, les conseillers en aviculture interviennent sur des domaines d'intervention complémentaires : techniques d'élevages et réglementations, accompagnement de projet avicole et stratégie d'entreprise.

ÊTRE À VOS CÔTÉS POUR QUE VOTRE ÉLEVAGE SOIT PLUS PERFORMANT



FORMATIONS

- Maîtriser la conduite de l'alimentation
- Transports des animaux vivants
- Le respect des volailles à l'abattage
- Calculer et analyser son coût de production

Conseil Alimentation

- > Réduire les coûts de l'alimentation
- > Réaliser et optimiser vos rations
- > Fabriquer les aliments à la ferme

Un conseiller analyse vos pratiques et vous guide pour réaliser vos rations et/ou fabriquer vos aliments à la ferme par vous-même en utilisant un outil de rationnement.

Analyse d'effluents

- Analyse d'effluents pour connaître les valeurs fertilisantes de vos effluents (fumier)

➤ Analyses en laboratoire ou sur site (résultats dans les 10 jours maximum)

Plan d'épandage

Document réglementaire

- > Respecter la réglementation liée aux épandages des effluents organiques dans les zones sensibles (proximité d'habitation, de cours d'eau, de périmètre de protection de captages...)
- > S'assurer que la surface de l'exploitation est suffisante pour la quantité des déjections animales produites

Un conseiller réalise, grâce à l'outil Mes Parcelles, votre plan d'épandage :

- Document officiel pour sécuriser vos épandages d'effluents : carte des parcelles de l'exploitation et zones d'exclusion réglementaire
- Tableau référençant pour chaque parcelle, la superficie totale et épandable
- Calcul mesurant la pression azotée de l'exploitation

NOTRE OFFRE

Le plan d'épandage est obligatoire pour les exploitations au régime ICPE ou situées en zone vulnérable

Conseil technico-économique

- > Réussir vos projets avicoles
- > Améliorer l'efficacité économique

Un conseiller analyse vos indicateurs technico-économiques et vous accompagne dans le choix des contrats et des productions à réaliser, l'analyse des filières et de vos perspectives commerciales, la réflexion de votre stratégie pour mener à bien vos projets et améliorer vos marges de progrès.

Conseil Bâtiment et infrastructures

- > Réussir la conception ou la rénovation
- > Chiffrer le coût de votre projet
- > Identifier les aides à la construction

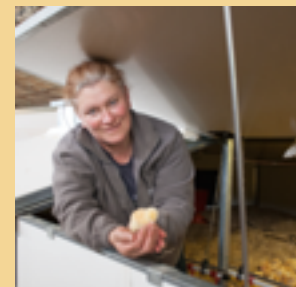
Fort de son expérience dans le logement des volailles, la Chambre d'Agriculture vous aide depuis la réflexion jusqu'à la conception du bâtiment (étude d'avant-projets et chiffrage du projet définitif) en fonction de vos perspectives d'évolution et impératifs économiques, l'organisation du travail, le bien-être animal, la réglementation (élevage, urbanisme, environnement).

Des services adaptés à vos besoins :

- Demande de permis de construire : une réalisation complète du dossier administratif
- Conception de bâtiments avicoles

Les conseillers d'entreprise vous proposent des repères et des références pour vos décisions de chef d'entreprise. Ils vous accompagnent dans vos projets et l'évolution de votre entreprise.

- Installation en agriculture
- Transmission d'exploitation
- Gestion et vie de l'entreprise
- Conversion à l'Agriculture Biologique
- Audit et stratégie d'entreprise
- Investissements et financements
- Ressources Humaines
- Formations



« Je cherchais des solutions pour rénover ce bâtiment vétuste »

Blandine Terrier, éleveuse volaille de chair Label Rouge à Vernou-en-Sologne

"Je disposais d'un bâtiment label de 400 m² à rénover. Ce bâtiment, construit par mon père en 1985, n'allait plus être utilisé l'hiver car ses équipements devenaient obsolètes et les consommations de gaz élevées. Je cherchais des solutions pour rénover ce bâtiment vétuste. En choisissant d'investir dans ces poussinières, j'ai fait un véritable pari. Nous avons fait évoluer le système pour l'améliorer et l'adapter aux spécificités de mon élevage. Les premiers résultats validés sur la première version des modules atteignent 40 % d'économies sur les consommations de gaz ce qui est supérieur aux meilleurs dispositifs actuellement présents sur le marché."

Exemple de projets accompagnés par la Chambre d'Agriculture de Loir-et-Cher

➤ Reprise d'un bâtiment de volailles de chair « label rouge » et construction de deux autres bâtiments « labels rouge ».

➤ Construction d'un bâtiment « poules biologiques » de 1 128 m² (avec parcours extérieur).

➤ Lancement d'une activité « œufs embryon nés » via la construction de deux bâtiments de 1 200 m² chacun.

➤ Construction d'un bâtiment de volailles de chair « standard » de 1 300 m².

La Chambre d'Agriculture
de Loir-et-Cher
au service des agriculteurs
et des territoires

ÉLEVAGE AVICOLE

Contact

02 54 55 20 00

De 8h30 à 12h et 13h30 à 17h

accueil@loir-et-cher.chambagri.fr

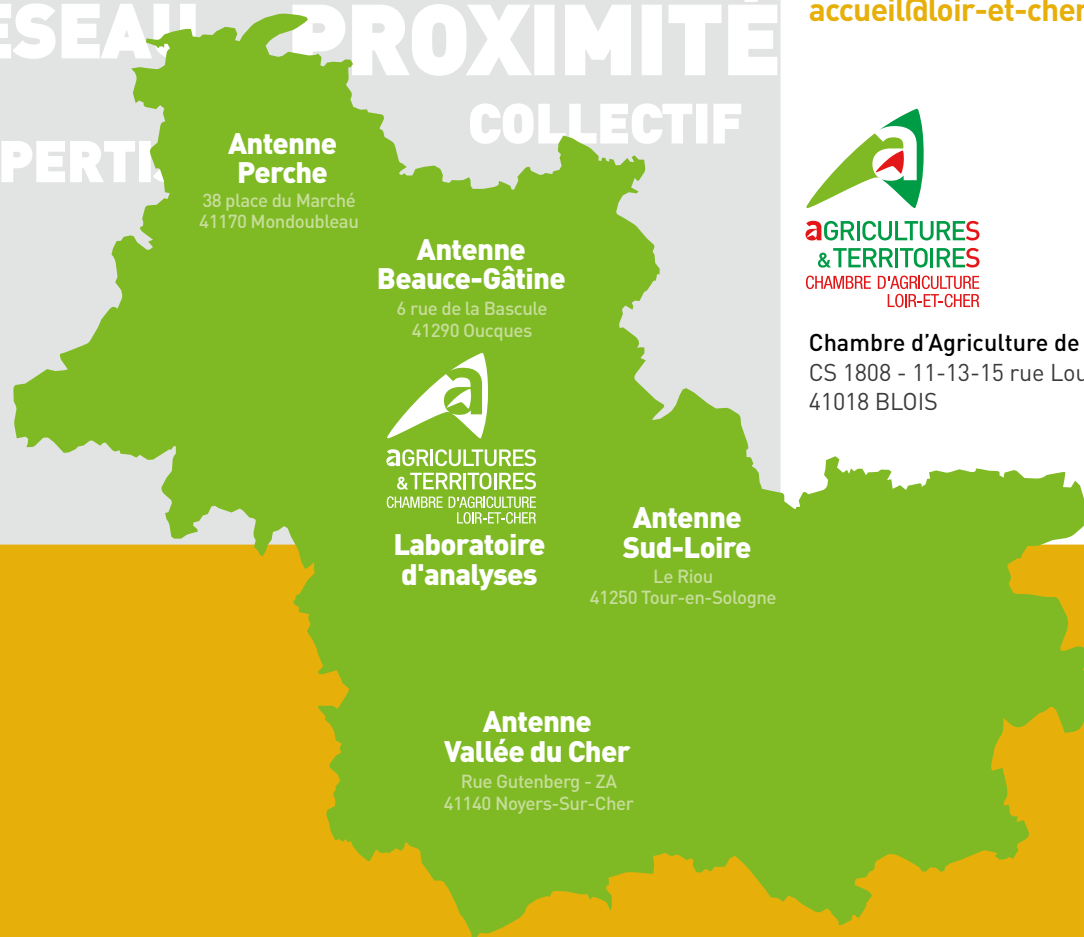


Chambre d'Agriculture de Loir-et-Cher
CS 1808 - 11-13-15 rue Louis Joseph Philippe
41018 BLOIS

Document non contractuel / Crédits photos : Chambres d'Agriculture
Document imprimé sur papier PEFC par ISF (Imprim'Ver)@L. Blois - 2014

RÈGLEMENTATION
RÉFÉRENCES
RÉSEAU
EXPERTISE

CONSEIL
PROXIMITÉ
COLLECTIF



Antenne Perche

38 place du Marché
41170 Mondoubleau

Antenne Beauce-Gâtine

6 rue de la Bascule
41290 Oucques



aGRICULTURES
& TERRITOIRES
CHAMBRE D'AGRICULTURE
LOIR-ET-CHER

Laboratoire d'analyses

Antenne Sud-Loire

Le Riou
41250 Tour-en-Sologne

Antenne Vallée du Cher

Rue Gutenberg - ZA
41140 Noyers-Sur-Cher

www.loir-et-cher.chambagri.fr

