

Pour optimiser la maîtrise des risques sanitaires des différentes cultures

sur la base de dispositifs d'observations
et d'avertissements coordonnés



**BULLETIN
DE SANTÉ
DU VÉGÉTAL**
en région Centre



À quoi sert le BSV ?

Le BSV est destiné aux agriculteurs et à leurs conseillers pour :

- les alerter sur les risques phytosanitaires,
- les aider à mieux raisonner la protection des cultures,
- servir de base aux conseils pratiques diffusés par les organismes en matière de produits phytosanitaires.

Qu'est-ce que le Bulletin de Santé du Végétal ?

Une synthèse hebdomadaire de l'état sanitaire des cultures, une analyse et une prévision du risque lié aux bio-agresseurs, basée sur :

- Des observations en culture et des piégeages.
- Des modèles de prévision des risques s'appuyant sur un réseau de stations météo : septoriose, mildiou de la pomme de terre, tavelure, mildiou de la vigne, etc...
- Des analyses complémentaires de laboratoire. Exemples : présence et détermination des pucerons et des cicadelles vectrices de virus sur céréales, etc.
- Une analyse du risque tenant compte des seuils de nuisibilité.
- Pas de préconisation.

Ceci est la garantie d'une information objective, fiable, gratuite et représentative des surfaces régionales.

Cette action s'inscrit dans le cadre du plan Ecophyto 2018 qui a pour objectif de réduire, de 50 % si possible, l'utilisation des produits phytosanitaires d'ici 2018, tout en maintenant la compétitivité des exploitations et un niveau élevé de production.

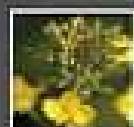
Pour quelles productions ?

En région Centre, de nombreuses filières sont suivies et bénéficient de bulletins hebdomadaires :



■ arboriculture : cerise, pomme, poire

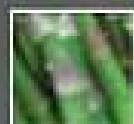
■ grandes cultures :



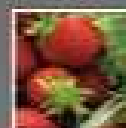
betterave sucrière, blé dur, blé tendre, colza, féverole, maïs, orge, pois protéagineux, pomme de terre, tournesol



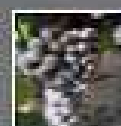
■ légumes :



asperge, betterave rouge, courgette, fraise, framboise, légumes d'industrie, maraîchage traditionnel, melon, oignon, ombellifère, pomme de terre primeur, poireau



■ viticulture



NOUVEAU
en 2011

BSV en zones non agricoles (ZNA)

PREVU EN 2012

BSV HORTICULTURE-PÉPINIÈRES

Le BSV en quelques chiffres au titre de 2010

- 18** filières suivies
- 1000** parcelles observées
- 250** observateurs
- 130** partenaires
- 200** bulletins produits

Qui réalise ce BSV ?

Ces bulletins sont validés collectivement et s'appuient sur des réseaux d'observations mutualisés, auxquels contribuent l'ensemble des organismes agricoles (Chambres d'agriculture régionale et départementales, instituts techniques, coopératives, négoce, groupements de producteurs, industriels transformateurs, FREDON, GEDA, etc) sur un dispositif piloté par la Chambre régionale d'agriculture en lien avec la DRAAF.

Comment accéder au BSV ?



Ces informations sont gratuites et accessibles sur les sites Internet.

Contact partenaire

Chambre régionale d'agriculture

<http://www.centre.chambagri.fr>

DRAAF Centre

<http://www.draaf.centre.agriculture.gouv.fr>

Contacts pour toute information complémentaire



Animateurs réseau territorial

CHER **Franck Thibaud**
f.thibaud@cher.chambagri.fr

EURE-ET-LOIR **Julien Degas**
j.degas@eure-et-loir.chambagri.fr

INDRE **Jérôme Brunet**
jerome.brunet@indre.chambagri.fr

INDRE-ET-LOIRE **Bruno Chevalier**
bruno.chevalier@cda37.fr

LOIR-ET-CHER **Dominique Descoureaux**
dominique.descoureaux@loir-et-cher.chambagri.fr

LOIRET **Myriam Ouy**
myriam.ouy@loiret.chambagri.fr

AXÉRAL **Jean-Marie Larcher**
jml@epscentre.com

Animateur régional inter-filières

CHAMBRE REGIONALE D'AGRICULTURE DU CENTRE

Thierry BORDIN
thierry.bordin@centre.chambagri.fr




Devenez **observateur** du réseau de surveillance biologique du territoire

Vos avantages spécifiques

- Vous bénéficiez en temps réel d'un accès privilégié aux observations réalisées par les autres observateurs et d'un accès à des formations gratuites.
- Vous avez un accès privilégié aux protocoles communs d'observation.
- Vous recevez sur votre messagerie le BSV dès sa parution.

Bulletin de santé du végétal

Oléagineux FR


Centre de la Région Centre

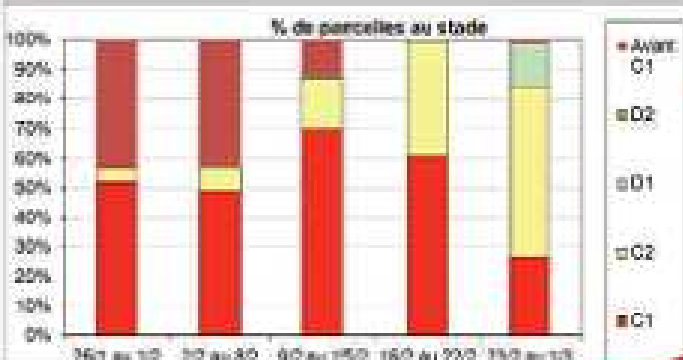
COLZA

RESEAU 2010 - 2011

Le présent bulletin est réalisé sur la base de 79 parcelles du réseau BSV Centre ayant fait l'objet d'au moins une observation au cours des derniers jours.

STADES DES COLZAS

Près de 75% des parcelles ont atteint ou dépassé le stade C1 marquant ainsi une nette reprise de la végétation et le stade sensible au charançon de la tige de colza.



Date	C1	C2	D1	D2
26/1 au 12	~50%	~5%	~0%	~45%
20/2 au 29	~50%	~5%	~0%	~45%
02/3 au 15/3	~70%	~10%	~10%	~10%
16/3 au 22/3	~60%	~0%	~40%	~0%
23/3 au 1/3	~25%	~0%	~75%	~0%

CHARANÇON DE LA TIGE DU COLZA

Contexte d'observations

Le secteur précédent ne pas été très touché aux voir de charançons de la tige ; cependant, le samedi 25 il est montré plus clairement et à partir de cet de derniers. Leur présence est notée dans plus de 20 % des parcelles du réseau (cf. ce nombre de charançons en annexe)

Les conditions climatiques actuelles et celles prévues pour les prochains jours devraient rester fraîches et peu propices aux vols. Cependant il se réveille des femelles à une journée chaude et ensoleillée.

BSV Centre par le BSVN en collaboration avec l'INRA et l'INRAE de Paris et les départements de la région Centre. Ce bulletin est réalisé par le BSVN Centre de la Région Centre. Les données sont issues de l'observation des parcelles du réseau BSVN Centre. Les données sont issues de l'observation des parcelles du réseau BSVN Centre. Les données sont issues de l'observation des parcelles du réseau BSVN Centre.

■ **Le réseau**
Nombre de parcelles observées

■ **Les stades observés**

■ **Pour chaque ravageur ou maladie**

- » le contexte d'observation,
- » le seuil de nuisibilité,
- » le risque et la prévision du risque en fonction de la météo,
- » la modélisation

■ **Les partenaires du réseau**

Action soutenue par le Ministère chargé de l'agriculture avec l'appui financier de l'Office National de l'Eau et des Milieux Aquatiques, par les crédits issus de la redevance pour pollutions diffuses attribués au financement du plan Ecophyto 2018

